

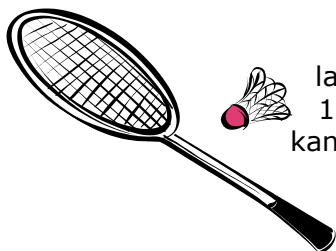
Kevät- ja kesäkauden 2010 ohjelmaa:

## PÄIVÄKERHOT

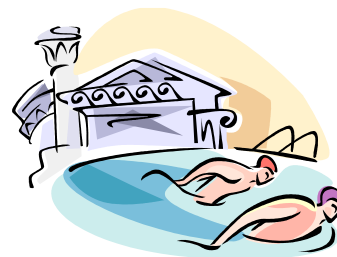
Joka kuukauden toinen keskiviikko klo 15:00 Ruusukorttelissa (tule kahville ja katsomaan tuttavii) tapahtumista ilmoitus TS-treffit lehdessä keskiviikkona  
14.4. päiväkerhoon tulee Anne Lind-Hellman Convatecilta  
12.5. Kevään päätöstilaisuus CaféArtissa, Läntinen Rantakatu 5 Aurajoen rannalla.

## LIIKUNTAA

keskiviikkoisin VESIJUMPPA Merikarinassa klo 17.30-18.15, 4 €/kerta



lauantaisin SULKAPALLO Wäinö Aaltosen koululla klo 11.30-13.00 sovi peleistä Marja-Leenan (040 5413 021) kanssa



## KEVÄTRETKEI RAASEPORIIN (=TAMMISAAREEN)

Teemme kevätretken lauantaina 22.5.2010

Tammisaareen. Lähtö klo 9.00 Ortodoksisen kirkon edestä

Yliopistonkatu 19 (Turun ErikoisTaksit). Olemme perillä noin klo

11.00 jonka jälkeen tutustumme Tammisaareen 1½ tunnin ajan mm. vanhaan kaupunkiin lyhyellä kävelyllä oppaan johdolla.

Lounas on Svenska Klubbenilla klo 12.30 sisältäen salaattipöydän, kaksi lämminruokavaihtoehtoa ja kahvin.

Lounaan jälkeen lähdemme paluumatkalle ja runsaan tunnin ajon jälkeen saavumme Halikkoon ja voimme käydä katsomassa

Design Hilliä. Iltapäiväkahvi +

Britakakku Design Hillissä klo

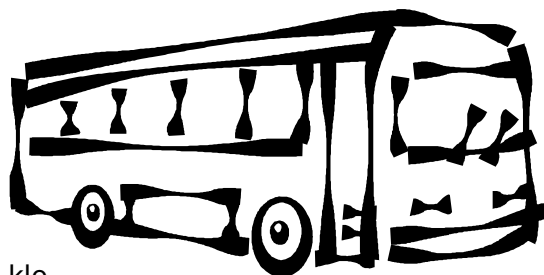
17.00, minkä jälkeen lähdemme

takaisin Turkuun, jossa olemme

n.klo 18.30-19.00.

Hinta 30 e/hlö sisältäen

kuljetuksen, lounaan ja iltapäiväkahvin. Ilmoittautumiset Eija Mertsalmelle puh. 040 7546 603 15.5. mennessä. Maksaa voit bussissa tai tilille Turun Seudun Ilco 430900-152132.



Design Hill on tehtaanmyymälä jossa esim. sauna- ja keittiötuotteita, Ratia-sarja ja koreja.

design • hill



## SYYSKAUDEN AVAUS



Syyskauden avaus Ruissalossa, Metsärannassa torstaina 26.08.2010. Tapahtumasta tiedotetaan tarkemmin seuraavassa jäsenkirjeessä. Metsäranta kartassa numero 18.

## FINNILCON KURSSI AVANNE- JA VASTAAVASTLEIKATUILE

Turun kurssille voit hakea 23.4.2010 mennessä Finnilcon sivuilta ([www.finnilco.fi](http://www.finnilco.fi)) tai Finnilcon toimistolta saatavalla lomakkeella. Mikäli Sinulla on kysyttävää, voit soittaa Jarmo Saloselle (045 6717 033) tai lähettää tiedusteluja sähköpostitse osoitteella [jarmo.salonen@finnilco.fi](mailto:jarmo.salonen@finnilco.fi). Mikäliet hae KELAn matkakorvausta (omavastuu 9,25 € yhteensuuntaan), niin voit pyytää hakulomakkeeseen vain avannehoitajan todistuksen.

## YHDISTYKSEN PUHELINNUMERO

Saat yhteyden tukihenkilöön soittamalla yhdistyksen puhelimeen GSM 044 2194 555. Voit muissakin asioissa ottaa yhteyttä ko. numeroon

TERVETULOA MUKAAN TOIMINTAAN jäsenet läheisineen ja ystävineen kaikkiin yhdistyksemme tilaisuuksiin!

HALLITUS